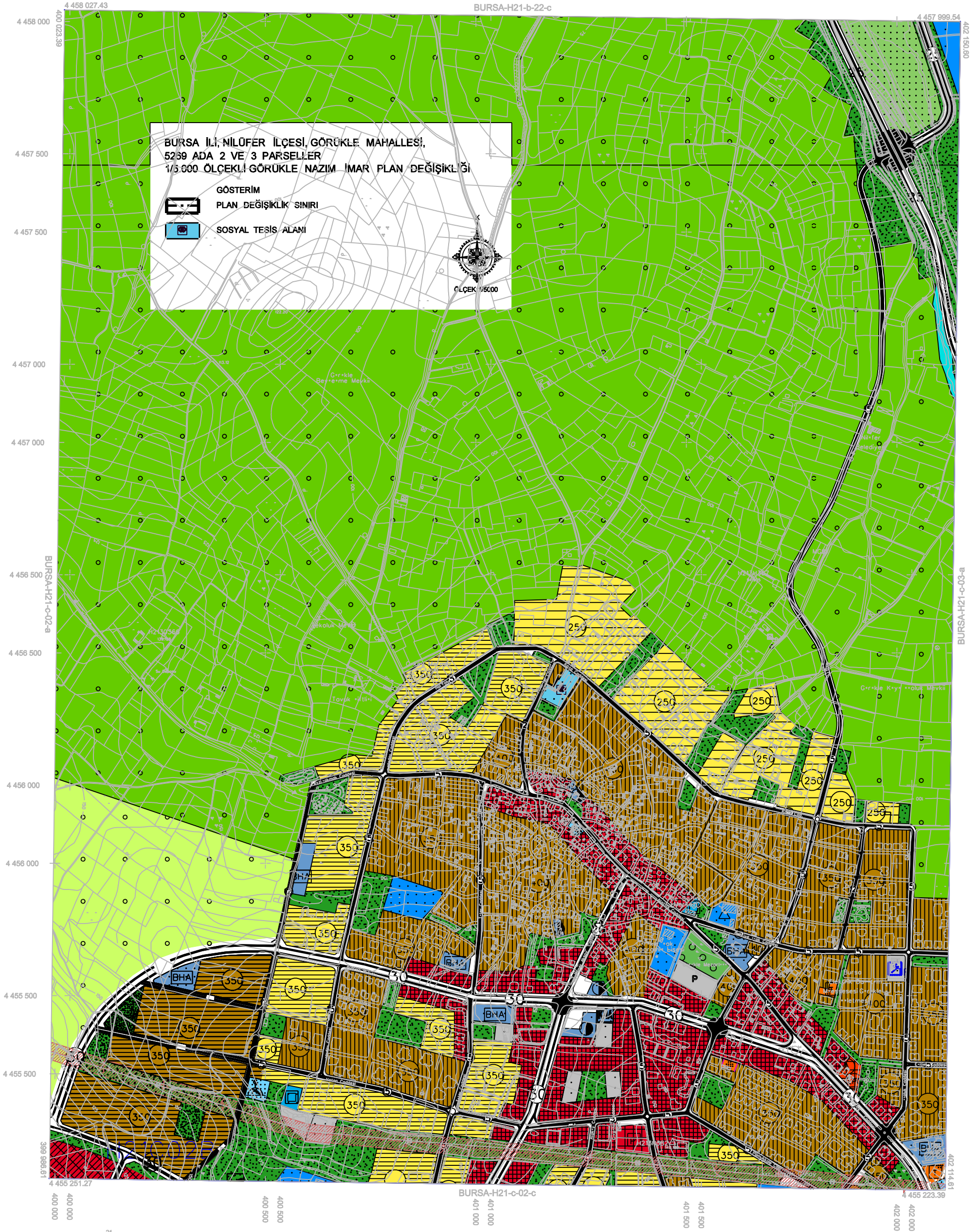


BURSA-H21-c-02-b

BURSA-H21-b-22-c



01	02			
06				
11		C		
16				
21	22	23	24	25

+ ED-50 KOORDINAT SISTEMI

+ ITRF KOORDINAT SISTEMI

- Temmuz 2009 tarihinde 10 cm yer örnekleme aralıklı sayısal kamera görüntülerinden üretilmiştir.
- Eş Yükeklik eğrisi arası: 5 m.'dir.
- Yapılar saçak çizgileri ile gösterilmiştir.
- ITRF96 Koordinat sisteminde 2005.0 Epoğunda üretilmiştir.
- Değişim parametreleri kullanılarak Detam ED-50 ye dönüştürülmüştür.

**DÖNÜŞÜM:**

ED-50' den ITRF 96' ya Dönüştürme İçin:

$$\begin{aligned} \text{XITRF} &= t_x + a \text{Xed50} - b \text{Yed50} \\ \text{YITRF} &= t_y + a \text{Yed50} + b \text{Xed50} \end{aligned}$$

```

T11KR=y + 2.16250 + 0.28250
a= 0.9999934944
b= 0.00000151151

```

```
tx=-156.136688330282
ty=-39.531199983641
```

ITRF 96' dan ED-50' ye Dönüşüm İçin:

$$\begin{aligned} \text{XED-50} &= tx + a \text{Xitrf} - b \text{Yitrf} \\ \text{VED-50} &= tv + a \text{Yitrf} + b \text{Xitrf} \end{aligned}$$
$$a = 1.000006505614$$

```
tx= 156.136688330282
ty= 39.531199983641
```

**YÜKLENİCİ FİRMA**  
Mescioğlu Müh. Müh. A.Ş.

Hasan Yaşar ARKAYIN  
Proje Müdürü

Bakanlıklar arası 15 Temmuz 2005 tarihli "Büyük Ölçekli Harita ve Harita Bilgileri Üretim Yönetmeliği" ne uygun olarak fotogrametrik yöntemle üretilen bu haritanın yapımında :

KONTROL

Sibel AKKAR  
Kontrol Müh.

İNCELEME

İsmail Hakkı ÇETİNAVCI  
BUSKİ Genel Müdürü

Recep ALTEPE  
Büyükşehir Belediye Başkanı